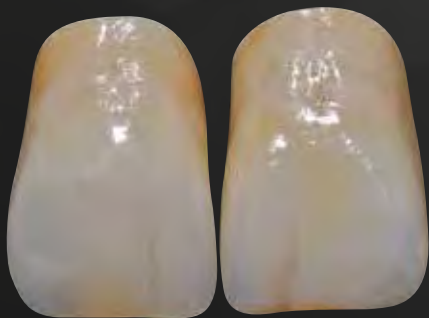


AcryCette

Belleza y Simplicidad



AcryCette



Belleza y Simplicidad

Aplicaciones

AcryCette es el sistema de carillas de resina acrílica que con su estética, practicidad y versatilidad es ideal para la realización de trabajos provisionales de prótesis removible y prótesis fija.

Prótesis removible:

- Prótesis en aparatos y barra
- Prótesis híbridas
- Puente Toronto
- Trabajos telescópicos
- Puentes y barras con fresados CAD/CAM
- Prótesis esquelética

Prótesis fija:

- Realización de implantes provisionales estéticos
- Transformación en disilicato de litio
- Implantes provisionales para cargas inmediatas
- Restauraciones de sobredentadura

Material

La utilización de resina PMMA de alto peso molecular garantiza a AcryCette una elevada resistencia a la abrasión.

La especial fórmula de la resina hace que sea completamente calcinable, permitiendo la transformación del trabajo provisional en disilicato de litio de forma rápida y sencilla.

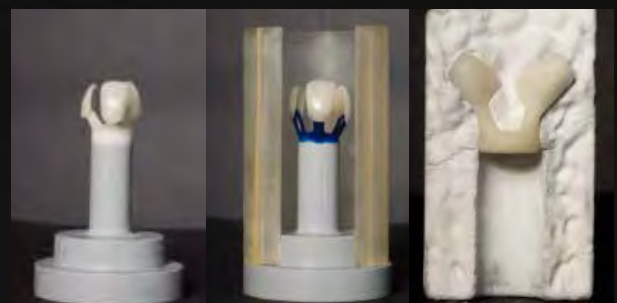
AcryCette pueden caracterizarse con suma sencillez con un procedimiento de silanización.



Caracterización

Ventajas

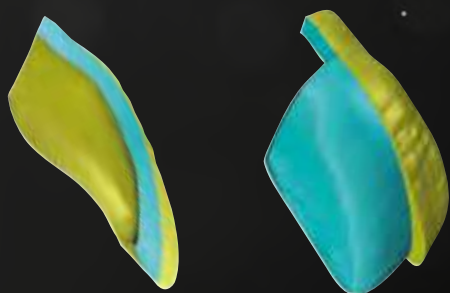
- Simplicidad de uso
- Velocidad de ejecución de los trabajos
- Estética natural
- Elevada resistencia a la abrasión
- Transformables en disilicato de litio
- Perfectos para la escanerización para forma, superficie y anatomía oclusal
- Caracterizables



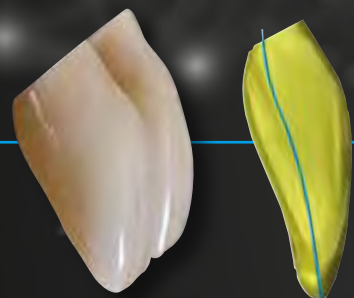
Transformación en disilicato de litio

Anteriores | Características

Anteriores de 2 capas caracterizados por zonas interproximales amplias, que crean una particular difracción de la luz dando una mayor estética. La particular forma envolvente de las áreas interproximales permite ocultar el punto de unión con la resina Acry C&B utilizada para el implante. El efecto natural lo perfecciona la agradable y armoniosa textura vestibular.



Estratificación



Áreas interproximales amplias

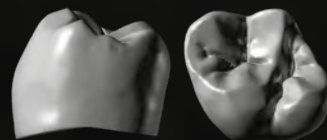


Textura vestibular

Diatóricos | Características

La configuración de los surcos de desarrollo de las coronas posteriores tiene una eficiencia masticatoria superior que se mantiene con el paso del tiempo incluso con desgaste de las cúspides.

La presencia de las paredes palatales y linguales en las coronas permite un montaje rápido y sencillo, además de la utilización para la realización de implantes provisionales de carga inmediata.



Ángulo de cúspide de 35°

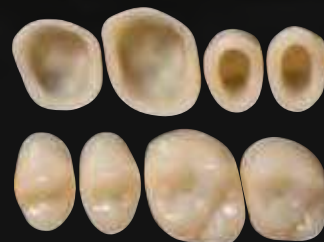


Tabla formas | Anteriores

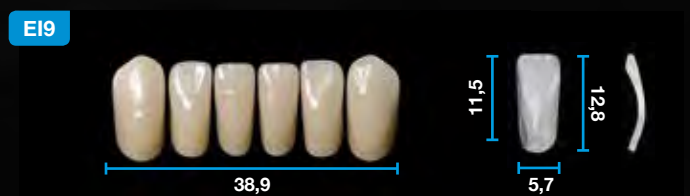
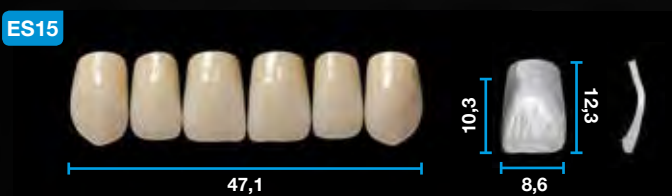
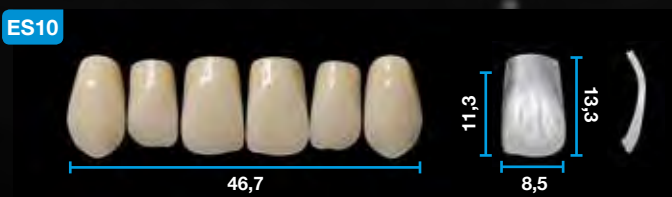
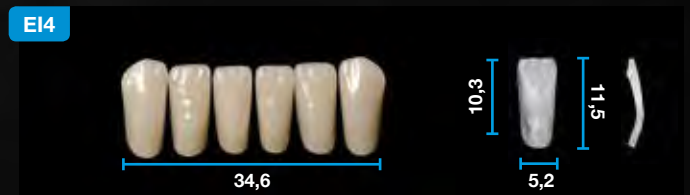
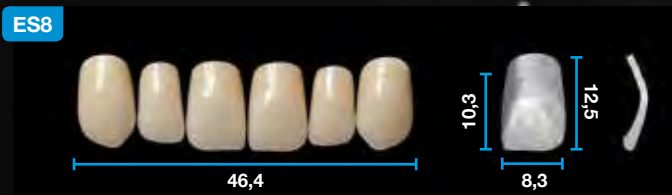
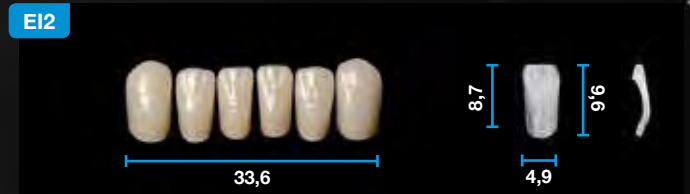


Tabla de articulación*

Anteriores Superiores	Anteriores inferiores	Posteriores
ES5	EI4-EI2	TM35
ES8	EI4-EI5	TM35
ES10	EI5-EI9	TM35 - TL35
ES15	EI9	TM35 - TL35
ES17	EI9	TL35
ES18	EI9	TL35

* Las combinaciones son indicativas. El tipo de montaje y el caso clínico pueden exigir combinaciones distintas.

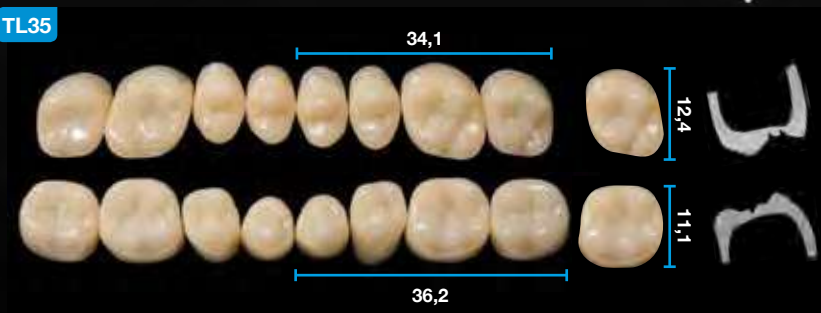
valores indicados en milímetros

Tabla formas | Posteriores

TM35



TL35



valores indicados en milímetros

CÓDIGOS Y FORMATOS

Producto	Código
Acry Cette 6 Upper	0130001
Acry Cette 6 Lower	0130002
Acry Cette 8 Upper	0130003
Acry Cette 8 Lower	0130004
Acry C&B Dentina	40 g 0640001
Acry C&B Dentina	100 g 0640002
Acry C&B Dentina	500 g 0640003
Acry C&B Cervical	40 g 0650001
Acry C&B Cervical	100 g 0650002
Acry C&B Cervical	500 g 0650003
Acry C&B Incisal	40 g 0660001
Acry C&B Incisal	100 g 0660002
Acry C&B Incisal	500 g 0660003
Acry C&B Líquido Self Curing	60 ml 0690005
Acry C&B Líquido Self Curing	250 ml 0690006
Acry C&B Líquido Self Curing	500 ml 0690007
Kera Casting Fast	4.480 g 4150001
Ruthinium Liquid	750 ml 3810001
Ruthinium Liquid	1.000 ml 3850001
Ruthinium Liquid	5.000 ml 3860001

Gama AcryCette

Carillas anteriores: 6 formas anteriores superiores y 4 formas anteriores inferiores. Disponibles de color A2 - A3 - A3,5

Coronas posteriores: 2 formas diatóricas superiores y 2 formas diatóricas inferiores. Disponibles de color A2 - A3 - A3,5

Para la preparación del provisional:

Acry C&B

Resina acrílica de alto peso molecular para:

- provisionales indirectos en laboratorio
- provisionales de larga duración
- revestimiento estético sobre puentes y coronas metálicos
- reparaciones

Ventajas:

- simplicidad de empleo
- versatilidad
- elevado resultado estético también cuando hay presencia de espesor reducido
- resistencia a la abrasión y a la ruptura
- baja adhesión de la placa bacteriana
- biocompatibilidad



Coloraciones disponibles para dentina, cervical and incisal:

A1 - A2 - A3 - A3,5 - B2 - C1 - C2 - D2 - D3 - Incisal 1 - 1A - 1C - 1D - 1E - 2A - 2B - 4A - 4B - Incisal 2

Para la transformación en disilicato de litio:

Kera Casting Fast

Revestimiento fosfático para puentes y coronas, cerámica presable y disilicato de litio.

Empleo para técnica rápida que para la convencional.

Caracterizado por una granulometría fina y sin grafito, garantiza la reproducción de los detalles más pequeños. Idóneo para todos los tipos de fusión en prótesis fija.

Composición de 4.480g en bolsas de 160g





FOLLOW US



Dental Manufacturing S.p.A.
Via Ca' Mignola Nuova, 1699
45021 Badia Polesine (RO) - Italy
Tel. +39.0425.51628 - +39.0425.590587
Fax +39.0425.590156
www.ruthinium.it - info@ruthinium.it